



DOS-POSTES CARGA PESADA

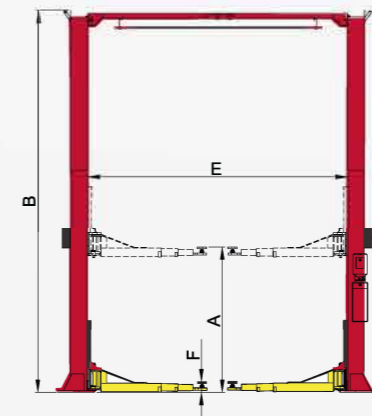
Los elevadores de dos postes Bear Carga Pesada son la mejor opción para los vehículos pesados o camiones en talleres comerciales... ¡más fuertes y más altos!



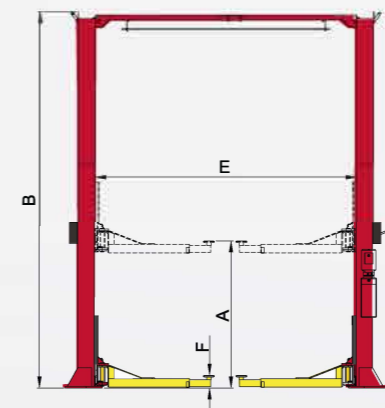
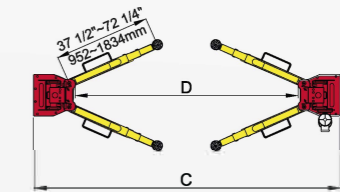
30-21200
30-21500

ESPECIFICACIONES

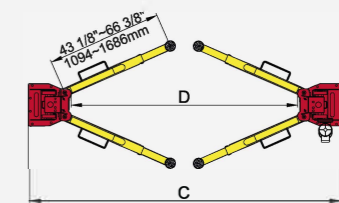
Modelo		30-21200	30-21500
Capacidad de elevación		12,000lbs (5500kg)	15,000lbs (6800kg)
Tiempo de elevación		69S	84S
Altura de elevación	A	72 1/2" ~ 81 1/2" (1842~2071mm)	75 1/4" ~ 84 1/4" (1912~2141mm)
Altura Total	B	174"/198"(4420 / 5029mm)	174"/198"(4420 / 5029mm)
Ancho Total	C	150 3/4" (3829mm)	150 3/4" (3829mm)
Área de libre manejo	D	109 3/4" (2787mm)	109 3/4" (2787mm)
Ancho entre columnas	E	123 1/2" (3137mm)	123 1/2" (3137mm)
Altura mínima de plataforma	F	4 1/2" (115mm)	7 1/4" (185mm)
Motor		2.0HP, 220V/60Hz, fase única	
Área de libre manejo		2,355lbs (1068kg)	2,615lbs (1186kg)



30-21200



30-21500



Grupo CARTEK

950 East N Avenue Kalamazoo, MI USA 49048

Tel: 866-550-1134 / Correo: customerservice@cartek.com

www.bear-cartek.com

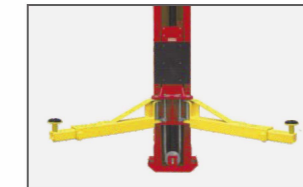
DOS-POSTES CARGA PESADA

Los elevadores de dos postes Bear se fabrican con altos estándares de calidad utilizando material crítico, características avanzadas y tecnología innovadora.

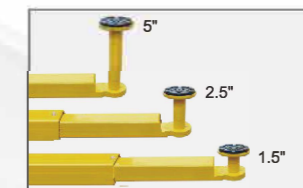
- ✓ Dispositivo de seguridad de un solo punto;
- ✓ Dispositivo de cierre de seguridad superior;
- ✓ Diseño del cilindro de accionamiento directo, sin cadenas ni otras piezas de accionamiento;
- ✓ Cilindros hidráulicos dobles de accionamiento directo, diseñados y fabricados con altos estándares;
- ✓ Deslizadores de polietileno UHMW autolubricados y casquillo de bronce;
- ✓ Ajuste de dos alturas para acomodar las diferentes alturas de los techos de servicio.
- ✓ Retenciones automáticas de los brazos;
- ✓ Protector de pies desmontable y herramienta



Brazos de tres etapas
El 30-21200 con 4 brazos de tres etapas que permiten elevar los camiones de corta a larga distancia entre ejes.



Brazos de dos etapas
El 30-21500 está diseñado con 4 brazos de dos etapas, es más fuerte para los camiones pesados.

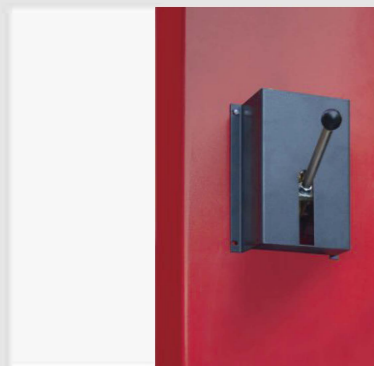


Adaptadores estándar
Adaptadores de 1,5", 2,5" y 5" de extensión para adaptarse a diferentes camiones y alturas de elevación.



Adaptador de sillín (opcional)
Perfecta elección para vehículos SUV de gran tamaño, camiones ligeros y camiones de gran tonelaje.
Kits No.: 20802 (SUV y camiones ligeros)
Kits No.: 21103 (camiones pesados)

Características



- El liberador de seguridad de un solo punto facilita a los operadores, el desbloqueo de las cerraduras de ambas columnas desde una sola columna.



- Deslizadores de polietileno UHMW autolubricados y casquillos de bronce



- Luces LEO de 24 V opcionales para el elevador de 2 postes de suelo libre: Kits 40101001 más cable de extensión 201128



- Los kits opcionales de placas base No.21501, que incluyen marcos de extensión y 14 pes de pernos de anclaje estándar.

MENOS MANTENIMIENTO, MÁS CONFIABILIDAD

Los elevadores de dos postes 30-21500 y 30-21200 son los nuevos productos desarrollados por Bear para el trabajo pesado con una capacidad de elevación de hasta 12,000 libras y 15,000 libras respectivamente. Ofrece una construcción resistente, casquillos autolubricantes, deslizadores y piezas de alta calidad para que los elevadores requieran el mínimo mantenimiento.

El tiempo de garantía de los elevadores:
5 años para la construcción de acero,
2 años para las partes hidráulicas
2 años para los componentes eléctricos.